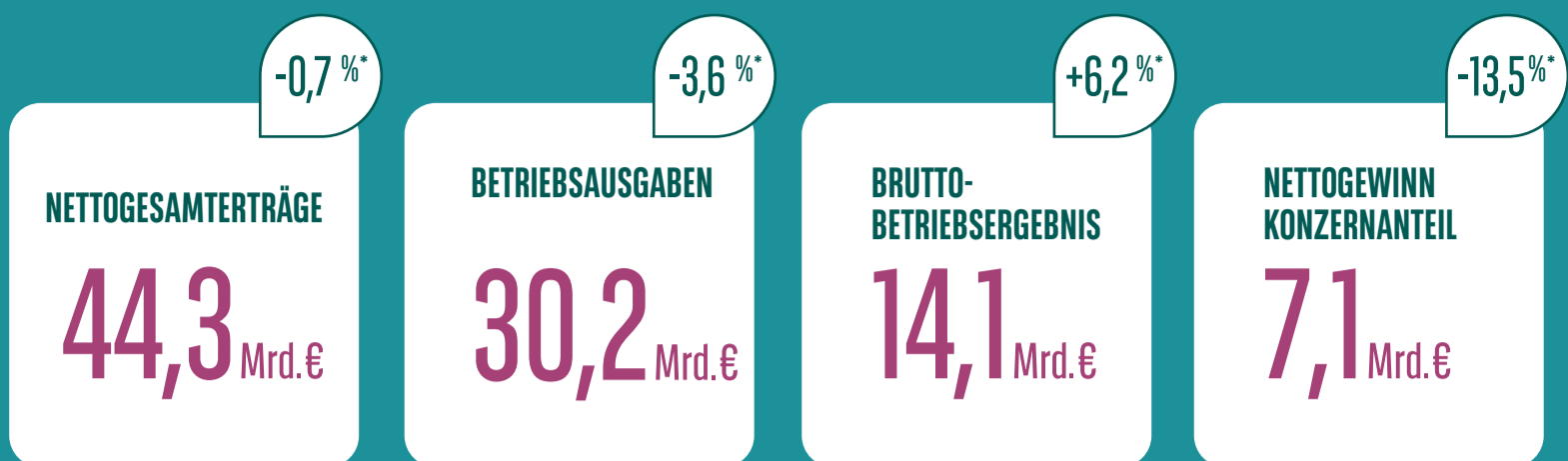


JAHRESERGEBNISSE 2020

„Im Jahr 2020 und bis heute ist es unser Hauptanliegen, unseren Kunden bei der Bewältigung der Auswirkungen der Gesundheitskrise zu helfen und die Gesundheit unserer Mitarbeitenden zu schützen. Ich möchte unseren Teams dafür danken, dass sie sich das ganze Jahr über schnell angepasst haben. Die Bank hat alle Ressourcen mobilisiert, um unsere Kunden in der Krise zu unterstützen und eine Grundlage für eine solide und nachhaltige wirtschaftliche Erholung zu schaffen.“

Jean-Laurent Bonnafé, Director and CEO

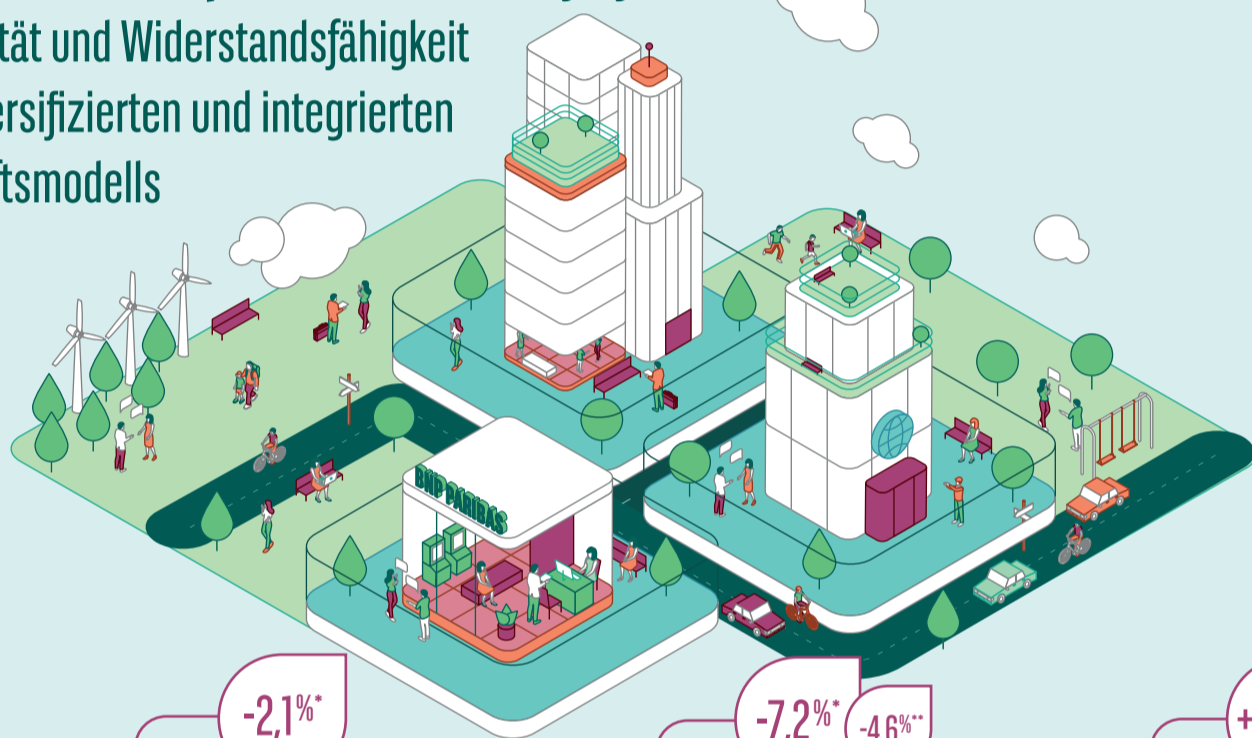
Stabile Erträge Positiver Jaws Effekt – Widerstandsfähige Ergebnisse



*gegenüber 2019

Ergebnisse der operativen Geschäftsfelder

Effektivität und Widerstandsfähigkeit des diversifizierten und integrierten Geschäftsmodells



15,5 Mrd.€
DOMESTIC MARKETS

-2,1%*
Gute Widerstandsfähigkeit in den Netzwerken. Sehr gute Performance der spezialisierten Finanzdienstleistungen.

15,9 Mrd.€
INTERNATIONAL FINANCIAL SERVICES

-7,2%* -4,6%**
Fortgesetzte geschäftliche Dynamik. Rückgang der Ergebnisse aufgrund der Auswirkungen der Gesundheitskrise.

13,8 Mrd.€
CORPORATE & INSTITUTIONAL BANKING

+13,9%* +16,2%**
Starkes Ertragswachstum. Hohe Dynamik in allen Geschäftsbereichen.

*gegenüber 2019

**Bei unverändertem Konsolidierungskreis und Wechselkurs

ZUSAMMENFASSUNG

Starkes Engagement der Mitarbeitenden und Mobilisierung im Dienste der Wirtschaft und Gesellschaft.
Schnelle operative Anpassung an die Gesundheitskrise

Wichtiger Beitrag der digitalen und industriellen Transformation

Diversifiziertes und integriertes Modell, um die geschäftliche Dynamik in allen Phasen der Krise zu unterstützen

Gestärkte und anerkannte Führungsposition im Bereich nachhaltige Finanzierungen.
Ehrgeiziges Engagement für die Gesellschaft

Vorbereitung eines neuen strategischen Plans für 2022-2025

SEHR SOLIDE FINANZSTRUKTUR

zum 31. Dezember 2020

12,8%

RATIO CET1
(+70 bps gegenüber 31.12.2019)

432 Mrd.€***

SOFORT VERFÜGBARE LIQUIDITÄTSRESERVE

*** Liquide Handelsbestände oder notenbankfähige Vermögenswerte (counterbalancing capacity) unter Berücksichtigung aufsichtsrechtlicher Standards, insbesondere US Standards, abzüglich Intraday-Anforderungen der Zahlungsverkehrssysteme



BNP PARIBAS

Die Bank
für eine Welt
im Wandel